



Pierres et marbres du monde

Envie d'authenticité. Besoin de renouer avec la nature. Souci d'originalité. Les pierres naturelles (granit, marbre brut, grès, ardoise, Quarzite, pierres calcaires) font un vrai retour dans la maison. On aime leur richesse esthétique, on apprécie leur résistance et leur facilité d'entretien. Une simple application d'eau chaude et de savon de Marseille en paillettes suffit à leur beauté.

Les différents types de roches

On peut classer la pierre naturelle en trois grandes familles :

LES ROCHES MAGMATIQUES :

- le granit :
pierre très dure, peu poreuse qui se polit bien
 - § Exemples de granit: noir absolu, noir d'Afrique, labrador bleu, etc.
- la basaltine :
pierre dure, peu poreuse, très tendance
 - § Exemples : basaltine d'Italie, basaltine de Chine, etc.

LES ROCHES SEDIMENTAIRES :

- les pierres calcaires :
plutôt tendres et poreuses, ne se polient pas.
 - § Exemples : Pierre de Bourgogne, du Portugal, de la Turquie, etc.
- le grès :
pierre tendre et poreuse, souvent siliceuse, ne se polit pas.
 - § Exemples : Pietra serena d'Italie (gris argent), azul bateig d'Espagne (gris moyen), Molasse Suisse (très tendre seulement pour murs)
- les argiles schisteuses
Souvent très boueuse, ne se prête pas à la fabrication, mais c'est une source pour d'autres pierres (ardoises)

LES ROCHES METAMORPHIQUES :




- le marbre
assez dur, peu poreux, se polit très bien. Finition adoucie, vieillie ou brossée.
 - § Exemples : Marbre d'Egypte, de Tunisie, d'Espagne et du Portugal, Bianco Carrare



- o le travertin
assez dur, légèrement poreux, se polit bien. Finition adouci, vieilli ou brossé.
 - § Exemples : Travertin clair d'Italie, travertin noisette d'Italie, travertin jaune ou rouge d'Iran, etc.
- o l'ardoise
pierre mi-dure, peu poreuse, se clive facilement. Finition naturelle ou brossée.
 - § Exemples : ardoise noire d'Italie, ardoise du Brésil, du Portugal, etc.
- o le gneiss
très dur, peu poreux, se poli bien. Finition adoucie, flammée ou flammée brossée.
 - § Exemples : Serizzo du Tessin, du Simplon ou d'Italie, Calanca du Tessin, Onsernone du Tessin, etc.
- o la quartzite
pierre dure, assez poreuse, se clive facilement. Finition naturelle ou brossée.
 - § Exemples : Quartzite jaune du Brésil, Alta quartzite gris-verte de Norvège, Quartzite rose d'Inde

L'extraction des blocs de pierres

Elle se fait

-  à l'explosif
-  au fil diamanté
-  à la haveuse



Les blocs sont ensuite découpés en tranches, dalles ou plaquettes.





Les différentes finitions



Ciselé – parement plan comportant de fines rayures parallèles de 1 à 2 mm de profondeur entre lesquelles la matière est brute d'éclatement



Bouchardé – parement présentant des creux réguliers jointifs de 1 à 3 mm de profondeur et de diamètre, disposé en quadrillage.



Flammé – parement plan légèrement rugueux, obtenu en passant un jet de flamme à haute température sur un parement brut. Le choc thermique fait éclater les grains superficiels. Le parement flammé ne peut s'exécuter que sur les pierres à texture grenue.



Layé – parement plan constitué de sillons de 1 à 5 mm de profondeur entre lesquels la matière est brute d'éclatement



Brossé – parement brut d'éclatement dont la partie centrale est en saillie par rapport aux arrêtes.



Adouci – parement d'une pierre ou d'un marbre dont les irrégularités ont été supprimées, ne présentant plus que de fines rayures peu visibles à l'œil.



Poli – parement présentant une surface unie brillante, réfléchissant la lumière, sans rayure apparente.

Les différents formats

- ✚ plaquette type industriel d'une épaisseur de 10 à 15 mm
- ✚ dallage d'une épaisseur de 15 à 20 mm
- ✚ grande dalle d'une épaisseur de 30 à 40 mm ou plus





L'art d'être unique

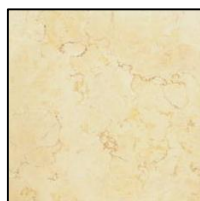
Le marbre



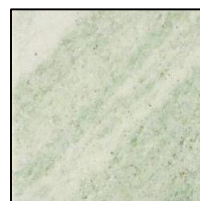
BIANCO CARRARA



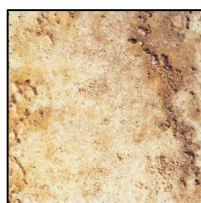
SMOKE



DUNE



VERDE GIADA



TRAV. MACEDONIA



SCABOS



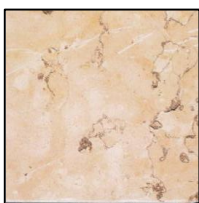
NOISETTE



SAVANA



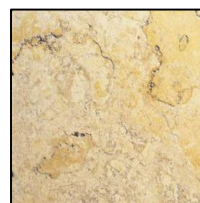
ROSA PORTOGALIO



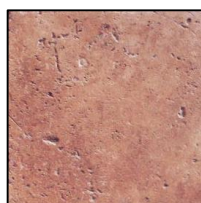
ROSA PERLINO



ATLANTIDE



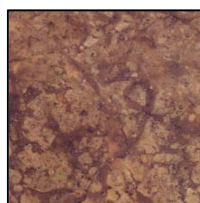
BEIGE ROYAL



TRAV. NOCE



TRAV. CHIARO



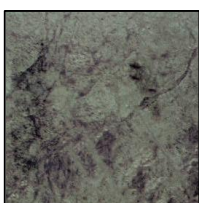
RADICA



TRAV. ROSA



GIALLO REALE ROSATO



VERDE INDIA



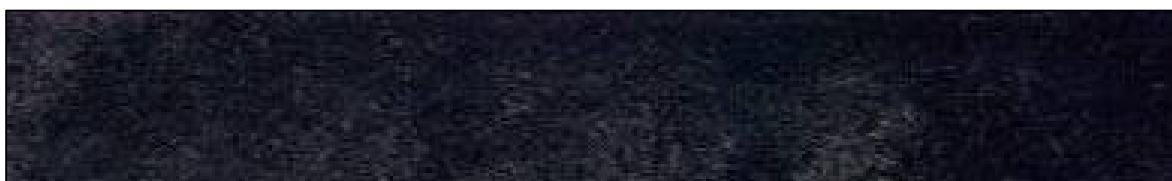
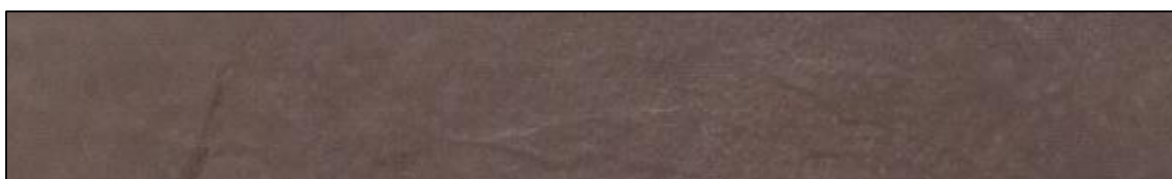
BLUEBELGE



LONDONGREY



L'ardoise

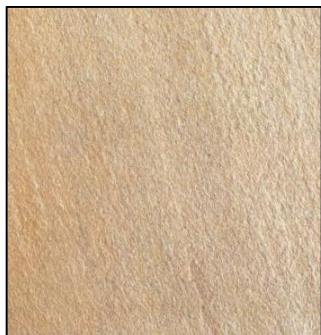


Le granit





La quartzite



GIALLO IMPERALE



BIANCO



PERLA MARINA

Marbre rose du Portugal, Pierre de Bourgogne, Pierre naturelle de Solnhofen, Pierre de Jérusalem ou Pierre des moussons extraites des carrières de l'Inde...

Aux marbres polis, on préfère désormais les pierres naturelles plus sobres, de couleurs diverses avec des surfaces adoucies, semi-polies. Les pierres d'Israël, d'Egypte, de Chine, d'Inde, de Turquie, de Croatie ou d'Amérique du Sud ont particulièrement la cote. Les formats prennent aussi le large. Très tendance : les grands formats (longueurs libres et largeurs fixes) ou les compositions françaises (divers formats mélangés).

**Photos dans le power point
« Pierres naturelles »**

Issues de plusieurs millions d'années d'histoire géologique, les pierres naturelles sont toujours des pièces uniques. Aucun autre matériau ne présente autant de variétés de couleurs et de structures. Chaque surface a son charme bien particulier. Dans une même carrière, les teintes et les veines peuvent aussi varier énormément. Des nuances infinies, des motifs subtils, pour des sols au fini prestigieux.